

renove

minerva
foods

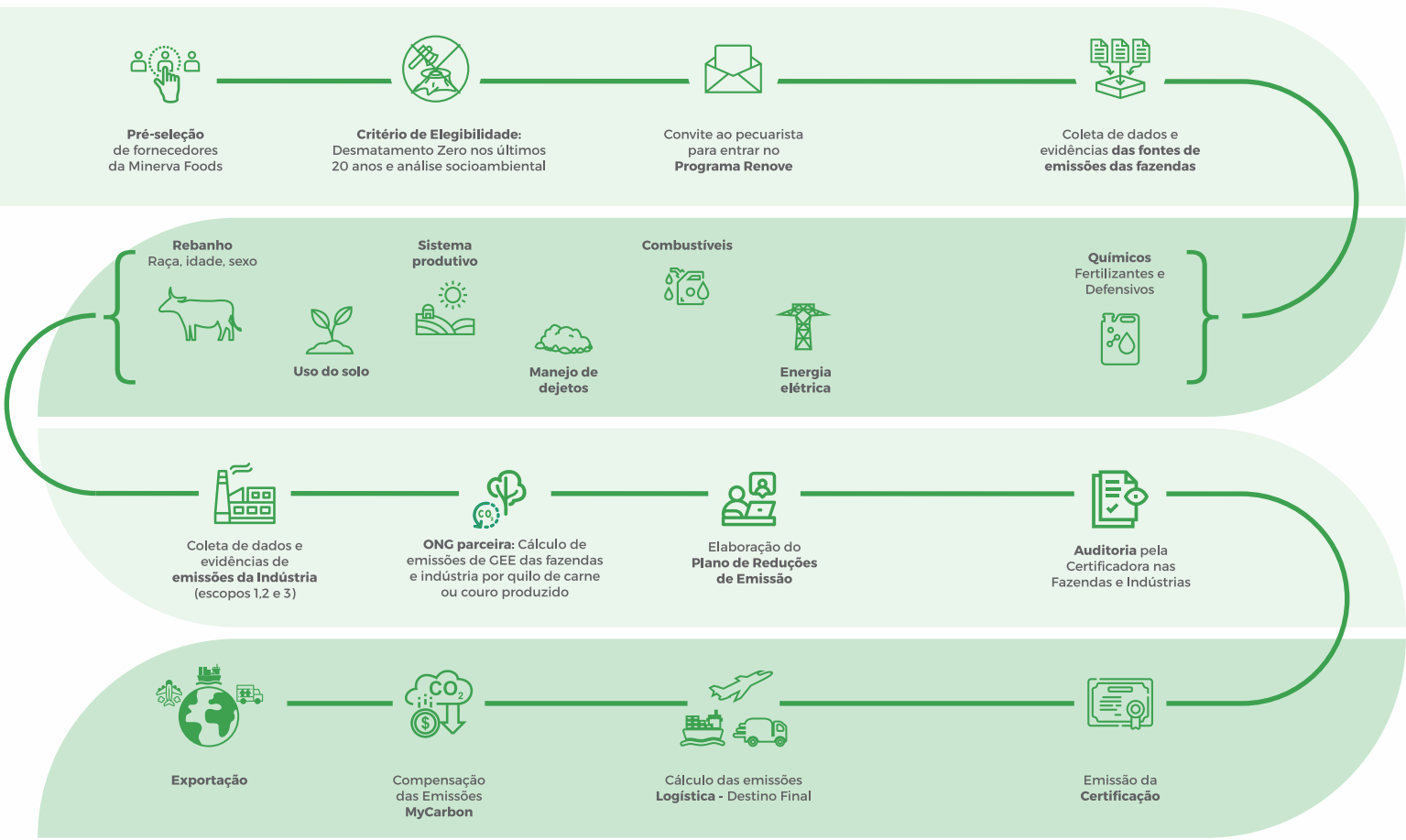
**Certificação
Carne Carbono
Neutro - América
Latina**



Certificação de CO₂ Neutro

No Programa Renove, uma iniciativa da Minerva Foods, trabalhamos de forma colaborativa com pecuaristas fornecedores para implementar uma agricultura regenerativa e de baixo carbono, preservando os ecossistemas nativos.

Para obter o selo CO₂ neutro, mensuramos todas as emissões geradas durante o processo produtivo, desde a fazenda até a indústria e o transporte até nosso cliente final.



Com toda a pegada de carbono medida, fazendas, indústrias e cálculos são auditados e certificados por uma organização independente sem fins lucrativos, com sistemas de certificação em mais de 100 países.

mycarbon



As emissões residuais são compensadas pela MyCarbon, usando créditos de carbono gerados em projetos de plantação e conservação de florestas.

O Programa Renove trabalha com fazendas certificadas para reduzir continuamente as emissões por meio da implementação das melhores práticas, promovendo uma agricultura sustentável e regenerativa.

O Renove contribui para o compromisso da Minerva Foods de se tornar Net-Zero, em todas as operações, até 2035.

Estratégias de redução das emissões nos sistemas produtivos



Aditivos alimentares que atuam na fermentação entérica



Aumento da produtividade, reduzindo, assim, o tempo de abate e as emissões por quilo



Manejo de pastagens



Melhoramento genético



Implementação de práticas agrícolas regenerativas



Primeira exportação carne carbono neutro da Minerva Foods para os Estados Unidos, proveniente das operações do Brasil

A Minerva Foods iniciou sua história em 1992 em Barretos, no Brasil, com a aquisição da primeira unidade de abate e desossa pela família Vilela de Queiroz, tradicional no transporte de gado.

Atualmente a Minerva Foods opera 32 unidades de produção. São três plantas de processamento, uma no Brasil e duas na Argentina; 25 unidades industriais de bovinos, sendo: dez localizadas no Brasil, cinco no Paraguai, três no Uruguai, duas na Colômbia e cinco na Argentina, com capacidade de abate de 29.350 cabeças de gado por dia. A Companhia conta também com quatro unidades industriais de ovinos, localizadas na Austrália, com capacidade diária de abate de 19.216 cabeças.

A Companhia investe diariamente na modernização de suas unidades industriais, realiza aquisições estratégicas, mantém um portfólio amplo e personalizado com produtos de qualidade, além de contar com uma logística de distribuição integrada e eficiente.

Líder em exportação de carne bovina na América do Sul, comercializa seus produtos para mais de 100 países por meio de seus 14 centros de distribuição e 12 escritórios internacionais. A Minerva Foods conta com 30 anos de uma história pautada na busca constante por inovação e qualidade, com responsabilidade e comprometida com a sustentabilidade. Temos orgulho de nosso passado, somos focados em nosso presente e seguimos com visão no futuro.

renove

minerva
foods



www.minervafoods.com/sustentabilidade

Contato: renove@minervafoods.com